

## 氣動隔膜控制閥

本系列氣動隔膜調節閥體形小、體輕、高性能、大容量，是符合 IEC 標準的新一代控制閥產品。它適用於一般流體介質和技術條件的生產過程製系統。

本產品由新型的氣動多彈簧薄膜氣缸和低流阻套筒閥組成。

特點如下：

- 1、採用平衡型芯、不平衡力小，允許壓差大，操作穩定。
- 2、閥芯導向面大，可改善由渦流和衝擊引起的振盪，並減少損壞。
- 3、比普通單雙座調節閥噪聲降低 10bd 左右。
- 4、結構簡單，裝拆維修較方便。

## 控制閥的安裝

1、安裝控制閥總體上應考慮以下方面：

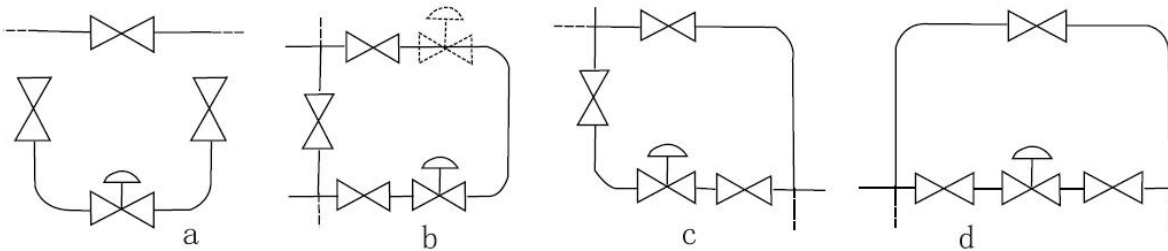
(1) 安全：安裝過程中人員和設備的安全

(2) 控制性能：配管系統壓力損失應與計算控制閥

尺寸時所考慮的壓力損失一致，以保證所需的流量特性。進出口應盡量保證足夠的直管段。

(3) 安裝位置：應有足夠空間便於操作人員手動操作以及確保控制閥和配件的就地拆卸和維修的可能性。





安裝圖

注:圖中需線位置表示管道出入口的另一種允許方向

- (1) 控制閥組:一般在技術過程配管中均安裝切斷閥和 BY PASS 閥與控制閥配成閥組以適應設備連續操作的需要。維修控制閥時用切斷閥隔離。用 BY PASS 閥調節。

如圖上建議四種控制閥組安裝方式

## 2、實地安裝

安裝人員首先應認識到調節閥為一種精密的儀表設備、不准碰撞跌摔，以免損壞，具體需注意已下幾點:

- (1) 閥體最好正立垂直安裝於管路上。閥體較重和有震動場合應加裝支架固定。
- (2) 閥體要避免因前後配管或設備的法蘭嚴重不同軸而受到過大的壓力。
- (3) 在初次安裝前和停工檢修後應先沖洗配管系統後裝控制閥。或在閥體前安裝濾網。
- (4) 請務必按照閥體上流動方向的箭頭安裝控制閥。

## 主要零件材料及推薦使用溫度範圍

零件名稱	材料	溫度範圍
閥體上閥蓋	HT200	-20~200°C
	ZG230-450	-40~450°C
	ZG1Cr18Ni9Ti	-250~550°C
	ZG0Cr18Ni12Mo2Ti	-40~600°C
閥芯、閥座	1Cr18Ni9	-250~550°C
	0Cr18Ni12Mo2Ti	-250~550°C
填 料	聚四氟乙烯	-40~200°C
膜 片	丁晴橡膠夾增強滌綸織物	
壓縮彈簧	60Si2Mn	
膜蓋	A3	

## 調節閥主要技術參數

公稱通徑 mm	25	40	50	65	80	100	150	200	250	300	350	400		
閥座直徑 mm	25	32	40	50	65	80	100	125	150	200	250	300	可與本公司 商洽生產	
額定 流量 系數 Kv	直線	11	17.6	27.5	44	69	110	176	275	440	690	1000		1600
	等百分比	10	16	25	40	63	100	160	250	400	630	900		1440
公稱壓力 MPa	0.6 1.6 4.0 6.4													
行程 mm	16	25		40		60		100						
流量特性	直線、等百分比、快開型													
介質溫度°C	-40~230°C(常溫型)，散熱片式 230~450°C(中溫型)，特殊訂貨-100~600°C													
法蘭標準	符合 JB78-59、JB79-59 標準，可按 JB/79.1-94、JB/79.2-94、ANSI、JIS、DIN 等標準訂貨生產													
閥體 材 質	PN (MPa)	0.6,1.6	WCB(ZG230-450) CF3CF8 CF8M											
		4.0,6.4	WCB(ZG230-450)、ZG1Cr18Ni9Ti、ZG0Cr18Ni12Mo2Ti CF8 CF8M											
閥體型式	直通單座鑄造球型閥													
閥芯材質	1Cr18Ni9、0Cr18Ni12Mo2Ti CF8 CF8M													
上閥蓋形式	普通式(常溫型)、熱片式(中溫型)、低溫型													
氣源接頭	M16x1.5													

備註:可依用戶提供 ANSI, JIS, DIN 法蘭的產品, 其法蘭距離可依用戶需要訂製。

P.37

## 性能指標

項目		指標值	項目			指標值	
基本 誤差%	不帶定 位器	±5.0	始 終 點 偏 差 %	氣 關	不帶定 位器	始點	±5.0
	帶定 位器	±1.0			終點	±2.5	
帶定 位器				±1.0	氣 開	始點	±1.0
	帶定 位器	±1.0				終點	±1.0
回差%				不帶定 位器	3.0	不帶定 位器	始點
	帶定 位器	1.0		終點	±5.0		
死區%	不帶定 位器	3.0		帶定 位器	始點	±1.0	
	帶定 位器	0.4			終點	±1.0	
額定行程偏差%		±2.5	允許洩漏量 L/h			1×10-3× 閥額定 容量	

## 允許壓差

開關 方式	致動 機構 型號	彈簧 範圍 KPa	氣源 壓力 KPa	需 要 附 件	公稱通徑（閥座直徑）mm								
					25	40	50	65	80	100	150	200	
氣 關	ZHA-22	20~100	0.14	-	3.00								
		20~100	0.25	P	6.4								
		40~200	0.40	P 或 R	6.4								
	ZHA-23	20~100	0.14	-		2.25	1.95						
		20~100	0.25	P		6.4	6.4						
		40~200	0.40	P 或 R		6.4	6.4						
	ZHA-34	20~100	0.14	-				2.36	2.04	1.67			
		20~100	0.25	P				6.4	6.4	6.4			
		40~200	0.40	P 或 R				6.4	6.4	6.4			
	ZHA-45	20~100	0.14	-								1.41	1.14
		20~100	0.25	P								6.4	6.4
		40~200	0.40	P 或 R								6.4	6.4
氣 開	ZHA-22	20~100	0.14	-		1.5							
		40~200	0.25	P 或 R		4.5							
		80~240	0.40	P		6.4							

ZHA-23	20~100	0.14	-			1.13	0.98				
	40~200	0.25	P 或 R			3.38	2.93				
	80~240	0.40	P			6.40	6.4				
ZHA-34	20~100	0.14	-				1.18	1.02	0.84		
	40~200	0.25	P 或 R				3.54	3.06	2.51		
	80~240	0.40	P				6.4	6.4	5.85		
ZHA-45	20~100	0.14	-							0.57	0.71
	40~200	0.25	P 或 R							1.71	2.12
	80~240	0.40	P							4.00	4.94

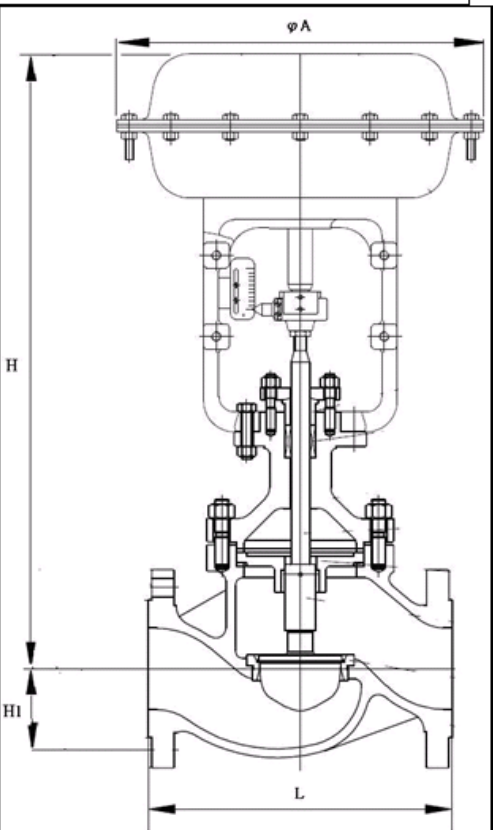
備注：1.P—閥門定位器；R—壓力繼動器。2.允許壓差為閥開關 P2=0 狀態， $\Delta P$  的最大值。  
3.最大壓差超過 1.0MPa,閥塞、套筒表面進行堆焊硬質合金。

### 致動機構主要技術參數

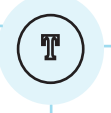
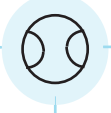
型號	ZHA-22	ZHA-23	ZHA-34	ZHA-45
有效面積 cm <sup>2</sup>	350	350	560	900
行程 mm	16	25	40	60
彈簧範圍 KPa	20~100(標準)；40~200；80~240；20~60；60~100			

選配附件：  
定位器、空器過濾減壓器、行程開關、電磁閥、手輪機構  
等外形尺寸 mm

DN	L			H		H1				重量(kg)		$\phi A$
	PN16	PN40	PN64	常溫	高溫	PN6	PN16	PN40	PN64	PN6	PN40	
25	187	197	210	410	560	50	57.5	57.5	67.5	20	24	285
40	222	235	251	455	620	65	72.5	72.5	82.5	26	35	
50	254	267	286	457	627	70	80	80	87.5	30	40	
65	276	292	311	610	790	80	90	90	100	47	66	360
80	298	317	337	622	807	92.5	97.5	97.5	105	55	78	
100	352	368	394	640	850	102.5	107.5	115	125	65	99	
150	451	473	508	870	1130	130	140	150	170	130	160	470
200	543	568	610	890	1150	157.5	167.5	187.6	202.5	175	250	
250	673	708	752	1203	1523	185	202.5	222.5	235	350	470	
300	737	775	819	1234	1554	217.5	230	255	265	500	660	570



氣動薄膜套筒調節閥



偉群國際有限公司  
新竹縣竹北市國盛街 271 號  
電話：03-555-6551 · 傳真：03-555-0352  
<http://www.wilson-co.com.tw>

Wilson-International Co.  
No.271, Guosheng St., 302-44 Zhubei City,  
Hsin Chu County, Taiwan, R.O.C.

WE SERVE. WE CARE. WHAT YOU NEED. EVERY WHERE AND EVERY TIME.